

Oronce Fine

Collaborative platform for the semantic annotation of digitised sources with focus on spatio-temporal information and relying on linked open data

Nicolas Verdier, Eric Mermet, [Carmen Brando](#)

EHESS, carmen.brand@ehess.fr

May 24-25, 2nd meeting - Data for history, Université
Jean-Moulin Lyon 3

Digitising, georeferencing, vectorisation of historical maps in GIS



Cartes Afrique au 1:2 000 000e :
Mauritanie, 1948



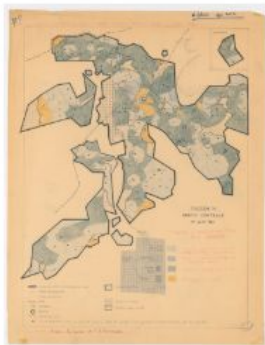
Cartes Afrique au 1:2 000 000e :
Mauritanie, 1948



Cartes Afrique au 1:2 000 000e :
Mauritanie, 1947



Cartes Afrique au 1:2 000 000e :
Mauritanie, 1948



Carte papier Yaoghin, Partie
centrale : Type d'exploitation des
terres 1961, N°7



Carte commentée : la région de



Calque de répartition des cultures,
N°6



Calque Yaoghin, Ensemble du



Carte sur calque de distribution
des terres, N°5

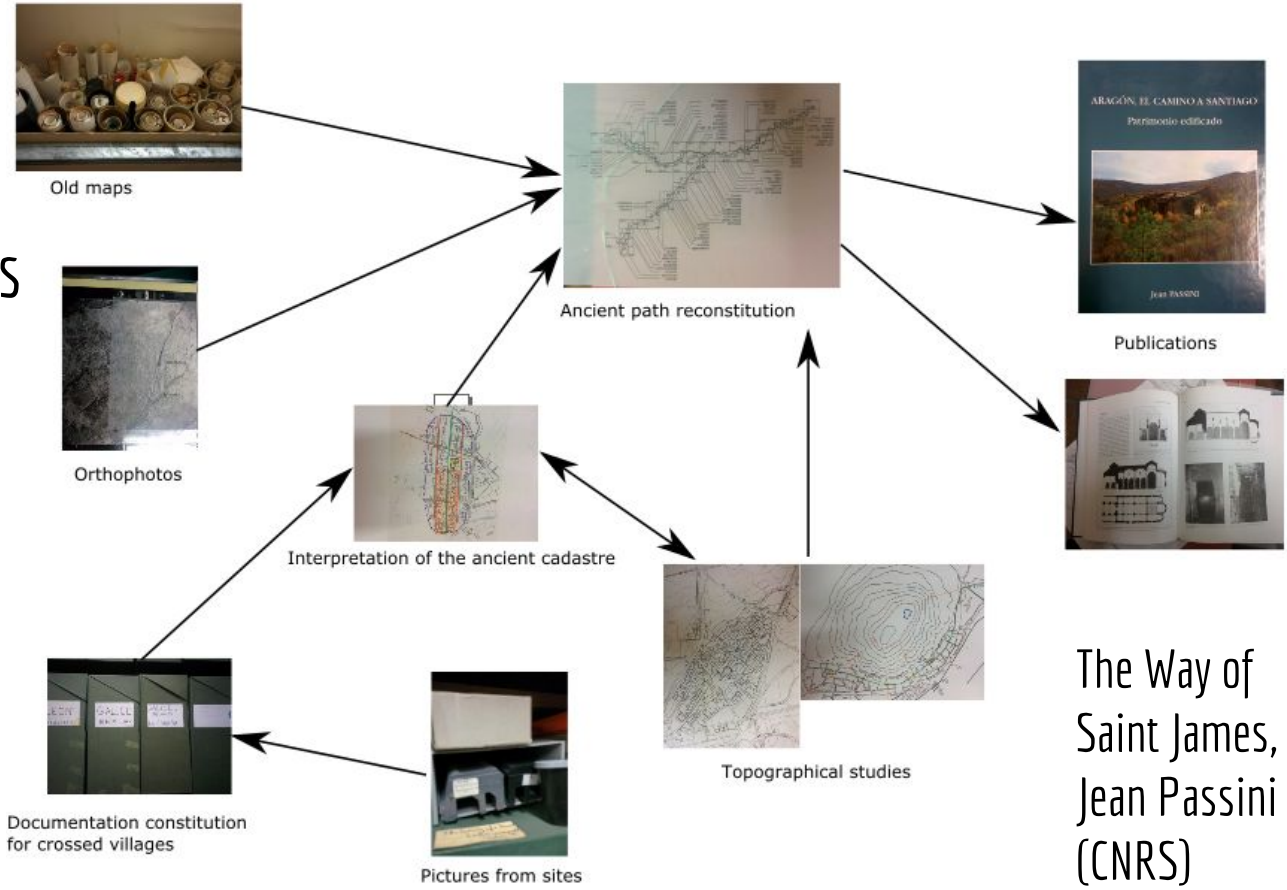


Calque répartition des zones de
culture au 1:15 000e, N°2

Jacques Bertin archives: PSL project by
Sandrine Robert & Eric Mermet

Oronce Fine for:

- handling heterogeneous data sources containing spatio-temporal information
- creating semantic links through collaborative annotation



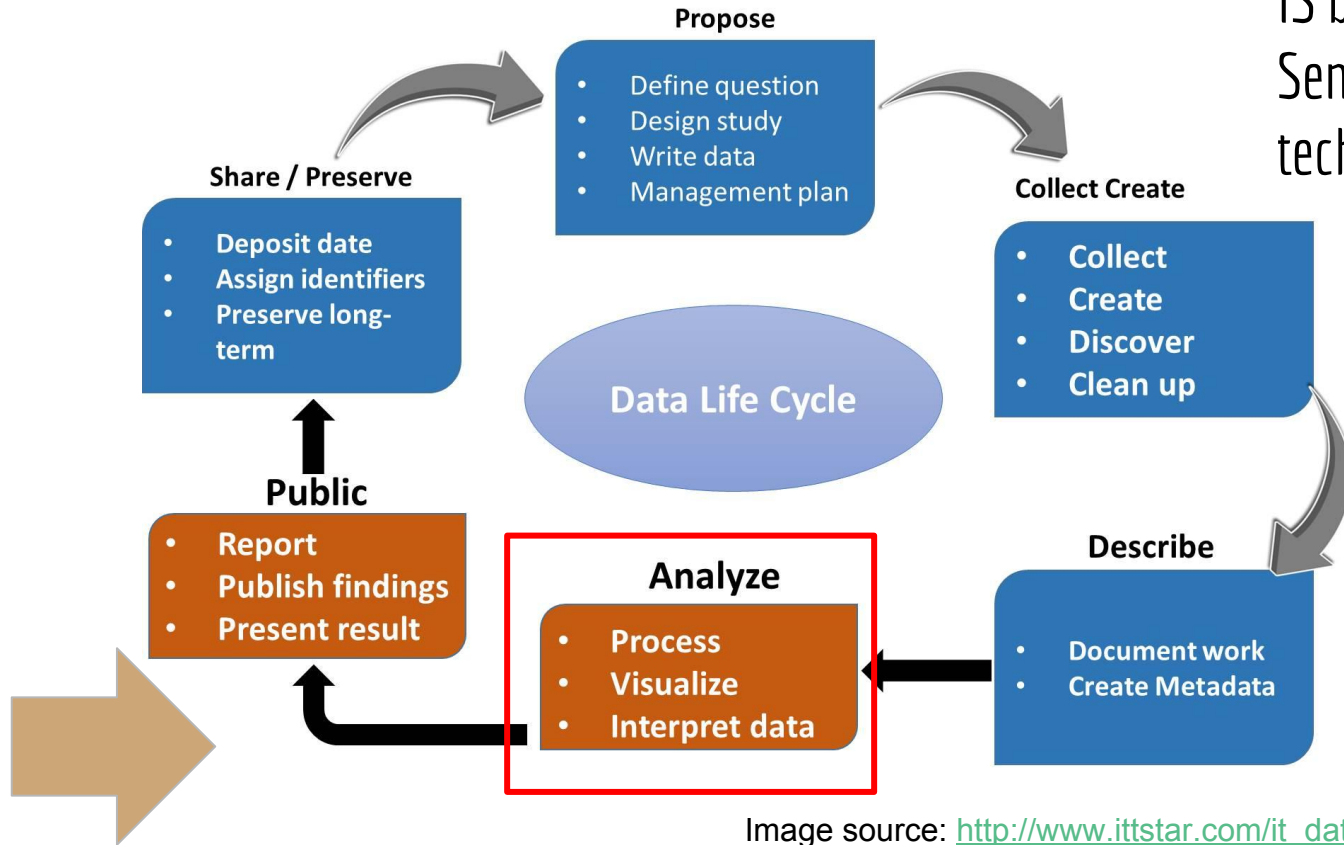
Acquisition and constitution of sources
(several tens of thousands of documents)

Research and scientific production
(thousands documents)

Publications
(order of several dozens of documents)³

DMP in EHESS

IS built upon
Semantic Web
technologies



Annotation relying on existing historical spatial and temporal gazetteers available as LOD

[Download](#) [Guide](#) [Motivation](#)

PeriodO
A gazetteer of period definitions

[Download](#) the period definitions

[Use](#) the PeriodO period definitions

What is this?

PeriodO is a gazetteer of scholarly defined historical, art-historical, and archaeological periods. It eases the task of linking archaeological datasets that define periods differently and helps scholars and students see where definitions overlap or diverge.

▲ Label	Earliest start
2nd Millenium BCE	-2000
2nd Millennium BC Egypt (2000-1000 BC)	-2000
2nd Millennium BC Levant (2000-1000 BC)	-2000
3rd millennium BC	-3000
4th millenium BCE	-4000
13th Century AD Eastern Mediterranean (AD 1200-1300)	1200
16th Century	1500
17th Century	1600
17th Century (1600 - 1699)	1600
17th Century::1st half (1600 - 1649)	1600
17th Century::1st quarter (1600 - 1624)	1600
17th Century::2nd half (1650 - 1699)	1650
17th Century::2nd quarter (1625 - 1649)	1625

Gazetteer Géocatalogue Atlas historique

Liste des lieux

Il se peut qu'un lieu recherché ne figure pas dans le gazetteer ou soit renseigné de façon incomplète. Les données sont non exhaustives car issues du dictionnaire des lieux de la BHP (Base d'hébergement de projets), base de données collaborative et cumulative développée selon la méthode du projet symogih.org.

Recherche par nom Type de lieu Classes

[Appliquer](#) [Réinitialiser](#)

Libellé	Clé du NaPI	Type de lieu	Classes	Latitude	Longitude
Tzaribrod	NaPI56	Lieu habité		43.016667	22.783056
Malamaire	NaPI57	Lieu habité		43.783333	6.666667
Tuxtepec	NaPI58	Lieu habité		18.100000	-96.116667
Salvador de Bahia	NaPI59	Lieu habité		-12.971111	-38.510833
Belle-Île-en-Mer	NaPI60	Lieu habité		47.316667	-3.183333
Bigny	NaPI61	Lieu habité		46.800000	2.383333
Armen	NaPI302	Lieu habité		40.530833	19.645000
Berat	NaPI303	Lieu habité		40.710278	19.971389
Boric I Math	NaPI304	Lieu habité		42.125833	19.502778
Burrel	NaPI305	Lieu habité		41.626111	20.016111

1 2 3 4 5 6 7 8 9 ... [suivant](#) [dernier](#) »

Affichage de 1 à 10 sur 49149



Encouraging the creation & dissemination of geohistorical databases as LOD



Discuss tomorrow with **Bertrand Dumenieu** (EHESS)
about the GeoHistoricalData project



Possible interactions with the Data for
History consortium?

